

Organisation pédagogique

Objectifs

Créer des macros pour automatiser des tâches dans Solid Edge.

Public concerné

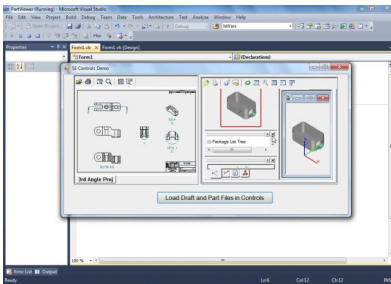
Ce cours est destiné aux personnes ayant besoin de réaliser des macros manipulant Solid Edge.

Pré-requis

Avoir suivi la formation [Introduction à la programmation](#) (page 38).

Moyens et méthodes pédagogiques

Apprentissage fondé sur la pratique, progression par objectifs pédagogiques de difficulté croissante.
Alternance de présentations de concepts et de mises en pratique sur des exercices ou/et des cas du stagiaire.
Un stagiaire par poste, remise du support de cours.



Programme de la formation

Jour 1

Base de la programmation en VB

Gérer les variables, les classes, les structures
Utiliser les structures de contrôle (boucles, conditions)

Maitriser le langage VB .net

Utiliser les Windows Forms
Découper sa macro en fonctions et procédures
Commenter proprement

Jour 2

Utiliser les API Solid Edge

Intégrer les références Solid Edge à son projet VB .net
Découvrir le fonctionnement des API Solid Edge
Utiliser les API pour automatiser Solid Edge

Xml

Créer des fichiers de configuration xml
Utiliser les xml dans un code VB .net

Jour 3

Déboguer un programme

Apprendre à déboguer un programme
Gérer les erreurs de compilation
Gérer les erreurs d'exécution

Exemple concret

Démarrage d'un projet concret selon besoin des stagiaires

Informations complémentaires

Cette formation dépend des développements à réaliser par l'entreprise.
Pour utiliser les exercices les plus appropriés, il pourrait être intéressant d'utiliser des cas appliqués à l'entreprise.