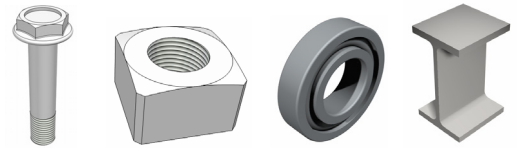


# Solid Edge – Bibliothèque Mécanique



Fiche produit

www.solidedge.com

## ► Résumé

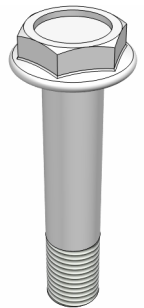
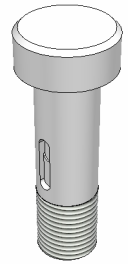
La bibliothèque Mécanique de Solid Edge regroupe un ensemble de composants standards suivants plusieurs normes. Elle s'utilise dans Solid Edge et notamment avec les systèmes de fixation et les châssis. Une partie de cette bibliothèque est livrée gratuitement avec Solid Edge Classic. Plus de 70 000 composants suivant les normes ANSI, DIN, JIS, GB. Dans de nombreux cas les composants sont utilisables en version complète ou en version simplifiée, ce qui facilite leur utilisation dans les assemblages.

## Composants gratuits livrés avec Solid Edge

Catégorie	Standard	Description	Diamètre et Longueur
Écrous	ANSI B18.2.2	Écrous Hexagonaux	¼, 3/8, ½, ¾
	ANSI B18.2.4.1M	Écrous hexagonaux métriques, style 1	M6, M8, M10, M12 avec et sans collerette
	DIN EN 24032	Écrous Hexagonaux, style 1	M6, M8, M10, M12 avec et sans collerette
	ISO 4033	Écrous Hexagonaux	M6, M8, M10, M12 avec et sans collerette
	UNI 28675	Écrous Hexagonaux	M8, M10, M12, M14 avec et sans collerette
	GB/T 41 1986	Écrous Hexagonaux	M6, M8, M10, M12 avec et sans collerette
	JIS B 1181	Écrous à créneaux Hexagonaux	M6, M8, M10, M12 avec et sans collerette
Vis/boulons	ANSI B18.2.1 B	Boulons Hexagonaux	¼, 3/8, ½, ¾, 7/8, 1, 1 1/8, 1 ¼
	ANSI B18.2.3.5M	Boulons hexagonaux métriques	M6 (L= 14, 16, 20, 25, 30), M8 (L= 14, 16, 20, 25, 30), M10 (L= 16, 20, 25, 30, 35), M12 (L= 20, 25, 30, 35, 40)
	DIN EN 24014	Boulons principaux Hexagonaux	M6 (L=30, 35, 40, 45, 50), M8 (L= 40, 45, 50, 55, 60), M10 (L= 45, 50, 55, 60, 65), M12 (L= 50, 55, 60, 65, 70)
	ISO 4015	Boulons Hexagonaux	M6 (L= 30, 35, 40, 45, 50), M8 (L= 40, 45, 50, 55, 60), M10 (L= 45, 50, 55, 60, 65), M12 (L= 50, 55, 60, 65, 70)
	UNI 28765	Boulons Hexagonaux	M8 (L= 40, 45, 50, 55, 60), M10 (L= 45, 50, 55, 60, 65), M12 (L= 50, 55, 60, 65, 70), M14 (L= 60, 65, 70, 80, 90)
	GB/T 5780	Boulons principaux Hexagonaux	M6 (L=30, 35, 40, 45, 50), M8 (L= 40, 45, 50, 55, 60), M10 (L= 45, 50, 55, 60, 65), M12 (L= 50, 55, 60, 65, 70)
	JIS B 1180	Boulons principaux Hexagonaux	M6 (L=30, 35, 40, 45, 50), M8 (L= 40, 45, 50, 55, 60), M10 (L= 45, 50, 55, 60, 65), M12 (L= 50, 55, 60, 65, 70)
Rondelles	ANSI B18.22.1. A1	Rondelles plates type A	¼, 3/8, ½, ¾
	ANSI B18.22.1. A2		
	ANSI B18.22M-B	Rondelles plates métriques	6, 8, 10, 12
	DIN 126	Rondelles; catégorie de produit C, principalement pour boulons hexagonaux et écrous	6.6, 9, 11, 13.5
	ISO 8738	Rondelles plates	6, 8, 10, 12
	UNI 9195	Rondelles frein	8, 10, 12, 14
	GB/T 95	Rondelles plates	6, 8, 10, 12
Goupilles	JIS B 1256	Rondelles plates	6, 8, 10, 12
	ANSI B18.8.2	Goupilles trempée	¼ (L= ¾, 7/8, 1, 1 ¼, 1 ½), 3/8 (L= ¾, 7/8, 1, 1 ¼, 1 ½), ½ (L= ¾, 1, 1 ¼, 1 ½, 1¾), ¾ (L= 1 ½, 1 ¾, 2, 2 ½, 2 ¾)
	DIN 1433	Axes de chape sans tête, sans trou de goupille fendue	6 (L=30, 35, 40, 45, 50), 8 (L= 40, 45, 50, 55, 60), 10 (L= 45, 50, 55, 60, 65), 12 (L= 50, 55, 60, 65, 70)
	UNI EN 22339	Goupilles coniques	6 (L=30, 35, 40, 45, 50), 8 (L= 40, 45, 50, 55, 60), 10 (L= 45, 50, 55, 60, 65), 12 (L= 50, 55, 60, 65, 70)
	GB/T 117	Goupilles coniques	6 (L=30, 35, 40, 45, 50), 8 (L= 40, 45, 50, 55, 60), 10 (L= 45, 50, 55, 60, 65), 12 (L= 50, 55, 60, 65, 70)
	JIS B 1354	Goupilles Parallèles	6 (L=30, 35, 40, 45, 50), 8 (L= 40, 45, 50, 55, 60), 10 (L= 45, 50, 55, 60, 65), 12 (L= 50, 55, 60, 65, 70)

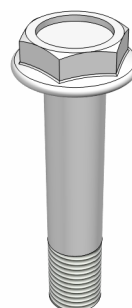
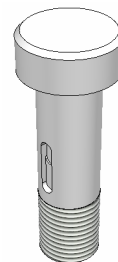
## Bibliothèque mécanique Solid Edge - fixations ANSI en Pouces

Catégorie	Norme	Description
Boulon/Vis	ANSI B18.2.1	Boulon hexagonal de série forte
Boulon/Vis	ANSI B18.2.1	Vis hexagonale de Série forte
Boulon/Vis	ANSI B18.2.1	Boulon de construction hexagonal de Série forte
Boulon/Vis	ANSI B18.2.1	Boulon Hexagonal
Boulon/Vis	ANSI B18.2.1	Vis à tête hexagonale
Boulon/Vis	ANSI B18.2.1	Boulon Carré
Boulon/Vis	ANSI B18.6.2	Vis à tête cylindrique bombée fendue
Boulon/Vis	ANSI B18.6.2	Vis à tête fraisée plate fendue
Boulon/Vis	ANSI B18.6.2	Vis sans tête fendue avec bout pointu
Boulon/Vis	ANSI B18.6.2	Vis sans tête fendue avec cuvette
Boulon/Vis	ANSI B18.6.2	Vis sans tête fendue avec bout cylindrique
Boulon/Vis	ANSI B18.6.2	Vis sans tête fendue avec bout plat
Boulon/Vis	ANSI B18.6.2	Vis sans tête fendue avec téton court
Boulon/Vis	ANSI B18.6.2	Vis sans tête fendue avec bout bombé
Boulon/Vis	ANSI B18.6.2	Vis principale ronde fendue
Boulon/Vis	ANSI B18.6.3	Vis à tête hexagonale à embase cylindrique
Boulon/Vis	ANSI B18.6.3	Vis à tête hexagonale plate
Boulon/Vis	ANSI B18.6.3	Vis à tête fraisée plate à 100 degrés fendue
Boulon/Vis	ANSI B18.6.3	Vis fendue
Boulon/Vis	ANSI B18.6.3	vis principale fendue à tête fraisée plate à 100 degrés
Boulon/Vis	ANSI B18.6.3	Vis à tête cylindrique bombée fendue freinée
Boulon/Vis	ANSI B18.6.3	Vis à tête cylindrique bombée fendue
Boulon/Vis	ANSI B18.6.3	Vis principale à tête fraisée plate fendue
Boulon/Vis	ANSI B18.6.3	Vis à tête hexagonale fendue à embase cylindrique
Boulon/Vis	ANSI B18.6.3	Vis à tête hexagonale fendue
Boulon/Vis	ANSI B18.6.3	Vis principale à tête fraisée ovale Fendue
Boulon/Vis	ANSI B18.6.3	Vis à tête cylindrique large fente
Boulon/Vis	ANSI B18.6.3	Vis principale ronde fendue
Boulon/Vis	ANSI B18.6.3	Vis à tête bombée large fendue
Boulon/Vis	ANSI B18.6.3	Vis à tête fraisée dégagée plate fendue
Boulon/Vis	ANSI B18.6.3	Fendue coupe la vis principale à tête fraisée ovale
Boulon/Vis	ANSI B18.6.4	Vis autotaraudeuse, type AB, à tête fraisée plate, fendue
Boulon/Vis	ANSI B18.6.4	Vis autotaraudeuse, type AB, la tête à tête fraisée plate, type II saignée
Boulon/Vis	ANSI B18.6.4	Vis autotaraudeuse, type AB, la tête à tête fraisée plate, type III saignée
Boulon/Vis	ANSI B18.6.4	Vis autotaraudeuse, type AB, tête hexagonale à embase cylindrique, fendue
Boulon/Vis	ANSI B18.6.4	Vis autotaraudeuse, type AB, à tête cylindrique large, fendue
Boulon/Vis	ANSI B18.6.4	Vis autotaraudeuse, type AB, à tête cylindrique large, tape II saignée
Boulon/Vis	ANSI B18.6.4	Vis autotaraudeuse, type AB, à tête cylindrique large, tape III saignée
Boulon/Vis	ANSI B18.6.4	Vis autotaraudeuse, type AB, à tête bombée large, fendue
Boulon/Vis	ANSI B18.6.4	Vis autotaraudeuse, type AB, à tête bombée large, tape II saignée
Boulon/Vis	ANSI B18.6.4	Vis autotaraudeuse, type AB, à tête bombée large, tape III saignée
Boulon/Vis	ANSI B18.6.4	Vis autotaraudeuse, type B, à tête fraisée plate, fendue
Boulon/Vis	ANSI B18.6.4	Vis autotaraudeuse, type B, à tête fraisée plate, tape II saignée
Boulon/Vis	ANSI B18.6.4	Vis autotaraudeuse, type B, à tête fraisée plate, tape III saignée
Boulon/Vis	ANSI B18.6.4	Vis autotaraudeuse, type B, tête hexagonale à embase cylindrique, fendue
Boulon/Vis	ANSI B18.6.4	Vis autotaraudeuse, type B, à tête cylindrique large, fendue
Boulon/Vis	ANSI B18.6.4	Vis autotaraudeuse, type B, à tête cylindrique large, tape II saignée
Boulon/Vis	ANSI B18.6.4	Vis autotaraudeuse, type B, à tête cylindrique large, tape III saignée
Boulon/Vis	ANSI B18.6.4	Vis autotaraudeuse, type B, à tête bombée large, fendue
Boulon/Vis	ANSI B18.6.4	Vis autotaraudeuse, type B, à tête bombée large, tape II saignée
Boulon/Vis	ANSI B18.6.4	Vis autotaraudeuse, type B, à tête bombée large, tape III saignée
Boulon/Vis	ANSI B18.6.4	Vis autotaraudeuse, type F, à tête fraisée plate, fendue
Boulon/Vis	ANSI B18.6.4	Vis autotaraudeuse, type F, à tête fraisée plate, tape II saignée
Boulon/Vis	ANSI B18.6.4	Vis autotaraudeuse, type F, à tête fraisée plate, tape III saignée
Boulon/Vis	ANSI B18.6.4	Vis autotaraudeuse, type F, tête hexagonale à embase cylindrique, fendue
Boulon/Vis	ANSI B18.6.4	Vis autotaraudeuse, type F, à tête cylindrique large, fendue
Boulon/Vis	ANSI B18.6.4	Vis autotaraudeuse, type F, à tête cylindrique large, tape II saignée
Boulon/Vis	ANSI B18.6.4	Vis autotaraudeuse, type F, à tête cylindrique large, tape III saignée



## Bibliothèque mécanique Solid Edge - fixations ANSI en Pouces

Catégorie	Norme	Description
Boulon/Vis	ANSI B18.6.4	Vis autotaraudeuse, type F, à tête bombée large, fendue
Boulon/Vis	ANSI B18.6.4	Vis autotaraudeuse, type F, à tête bombée large, tape II saignée
Boulon/Vis	ANSI B18.6.4	Vis autotaraudeuse, type F, à tête bombée large, tape III saignée
Boulon/Vis	ANSI/ASME B18.3	Vis à tête ronde à six pans creux
Boulon/Vis	ANSI/ASME B18.3	Vis à tête fraisée à six pans creux
Boulon/Vis	ANSI/ASME B18.3	Vis à six pans creux
Boulon/Vis	ANSI/ASME B18.3	Vis à épaulement à six pans creux
Boulon/Vis	ANSI/ASME B18.3	Vis à six pans creux avec bout pointu
Boulon/Vis	ANSI/ASME B18.3	Vis à six pans creux avec cuvette
Boulon/Vis	ANSI/ASME B18.3	Vis à six pans creux avec bout plat
Boulon/Vis	ANSI/ASME B18.3	Vis à six pans creux avec moitié de chien
Boulon/Vis	ANSI/ASME B18.3	Vis à six pans creux avec bout bombé
Boulon/Vis	ANSI/ASME B18.3	Vis à tête ronde à empreinte cannelée
Boulon/Vis	ANSI/ASME B18.3	Vis à tête fraisée plate à empreinte cannelée
Boulon/Vis	ANSI/ASME B18.3	Vis à empreinte cannelée
Boulon/Vis	ANSI/ASME B18.3	Vis à empreinte cannelée avec bout pointu
Boulon/Vis	ANSI/ASME B18.3	Vis à empreinte cannelée avec cuvette
Boulon/Vis	ANSI/ASME B18.3	Vis à empreinte cannelée avec bout plat
Boulon/Vis	ANSI/ASME B18.3	Vis à empreinte cannelée avec moitié de chien
Boulon/Vis	ANSI/ASME B18.3	Vis à empreinte cannelée avec bout bombé
Boulon/Vis	ANSI/ASME B18.5	Boulon à collet carré à tête fraisée 114 degrés
Boulon/Vis	ANSI/ASME B18.5	Boulon à tête fraisée
Boulon/Vis	ANSI/ASME B18.5	Boulon à tête ronde
Boulon/Vis	ANSI/ASME B18.5	Boulon à 2 ergots à tête ronde
Boulon/Vis	ANSI/ASME B18.5	Boulon à tête ronde à collet carré court
Boulon/Vis	ANSI/ASME B18.5	Boulon à collet carré à tête ronde
Boulon/Vis	ANSI/ASME B18.5	Boulon à tête fraisée fendue
Boulon/Vis	ANSI/ASME B18.5	Boulon d'échelle
Boulon/Vis	ANSI/ASME B18.5	Boulon à tête rectangulaire
Écrou	ANSI B18.6.3	Écrou hexagonal
Écrou	ANSI B18.6.3	Écrou carré
Écrou	ANSI/ASME B18.2.2	Écrou de blocage plat hexagonal de série forte
Écrou	ANSI/ASME B18.2.2	Écrou plat hexagonal de série forte
Écrou	ANSI/ASME B18.2.2	Écrou de blocage hexagonal de série forte
Écrou	ANSI/ASME B18.2.2	Écrou hexagonal de série forte
Écrou	ANSI/ASME B18.2.2	Écrou fendue hexagonal de série forte
Écrou	ANSI/ASME B18.2.2	Écrou de blocage plat carré de série forte
Écrou	ANSI/ASME B18.2.2	Écrou carré de série forte
Écrou	ANSI/ASME B18.2.2	Écrou de blocage plat Hexagonal
Écrou	ANSI/ASME B18.2.2	Écrou plat Hexagonal
Écrou	ANSI/ASME B18.2.2	Écrou de blocage Hexagonal
Écrou	ANSI/ASME B18.2.2	Écrou Hexagonal
Écrou	ANSI/ASME B18.2.2	Écrou fendue Hexagonal
Écrou	ANSI/ASME B18.2.2	Écrou haut Hexagonal
Écrou	ANSI/ASME B18.2.2	Écrou fendue haut Hexagonal
Écrou	ANSI/ASME B18.2.2	Écrou carré
Rondelle	ANSI B18.22.1	Rondelle plate type A - étroit
Rondelle	ANSI B18.22.1	Rondelle plate type A - normal
Rondelle	ANSI B18.22.1	Rondelle plate type A - large
Rondelle	ANSI B18.22.1	Rondelle plate type B - étroit
Rondelle	ANSI B18.22.1	Rondelle plate type B - normal
Rondelle	ANSI B18.22.1	Rondelle plate type B - large
Rondelle	ANSI/ASME B18.21.1	Rondelle frein à dentures extérieures
Rondelle	ANSI/ASME B18.21.1	Rondelle frein à ressort hélicoïdal, extra-fort
Rondelle	ANSI/ASME B18.21.1	Rondelle frein à ressort hélicoïdal, de série forte
Rondelle	ANSI/ASME B18.21.1	Rondelle frein à ressort hélicoïdal, collet haut
Rondelle	ANSI/ASME B18.21.1	Rondelle frein à ressort hélicoïdal, normale
Rondelle	ANSI/ASME B18.21.1	Rondelle frein à dentures intérieures



## Bibliothèque mécanique Solid Edge - fixations ANSI Métrique

Catégorie	Norme	Description
Boulon/Vis	ANSI B18.2.3.1M	Vis à tête hexagonale Métrique
Boulon/Vis	ANSI B18.2.3.2M	Vis hexagonale formée Métrique
Boulon/Vis	ANSI B18.2.3.3M	De série forte vis hexagonale Métrique
Boulon/Vis	ANSI B18.2.3.5M	Boulon hexagonal Métrique
Boulon/Vis	ANSI B18.2.3.6M	Boulon hexagonal de série forte Métrique
Boulon/Vis	ANSI B18.2.3.7M	Boulon hexagonal de construction Métrique de série forte
Boulon/Vis	ANSI/ASME B18.2.3.4M	Vis hexagonale à embase cylindrique Métrique
Boulon/Vis	ANSI/ASME B18.2.3.9M	Vis hexagonale à embase cylindrique Métrique de série forte
Boulon/Vis	ANSI/ASME B18.3.1M	Vis à empreinte cannelée
Boulon/Vis	ANSI/ASME B18.5.2.2M	Boulon à collet carré à tête ronde Métrique
Boulon/Vis	ANSI/ASME B18.6.7M	Vis hexagonale à embase cylindrique métrique
Boulon/Vis	ANSI/ASME B18.6.7M	Vis métrique principale Hexagonale
Boulon/Vis	ANSI/ASME B18.6.7M	Vis à six pans creux
Boulon/Vis	ANSI/ASME B18.6.7M	Vis à tête fraisée plate fendue métrique
Boulon/Vis	ANSI/ASME B18.6.7M	Vis à tête fraisée ovale fendue métrique
Boulon/Vis	ANSI/ASME B18.6.7M	Vis métrique à tête cylindrique large fente
Écrou	ANSI B18.2.4.1M	Écrou hexagonal Métrique, style 1
Écrou	ANSI B18.2.4.2M	Écrou hexagonal Métrique, style 2
Écrou	ANSI B18.2.4.3M	Écrou fendue hexagonal Métrique
Écrou	ANSI B18.2.4.4M	Écrou à embase hexagonal Métrique
Écrou	ANSI B18.2.4.5M	Écrou de blocage hexagonal Métrique
Écrou	ANSI B18.2.4.6M	Ecrou hexagonal Métrique de série forte
Rondelle	ANSI B18.22M	Rondelle plate Métrique - étroit
Rondelle	ANSI B18.22M	Rondelle plate Métrique - normal
Rondelle	ANSI B18.22M	Rondelle plate Métrique - large

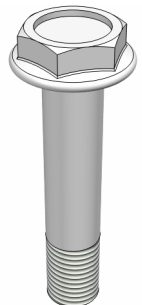
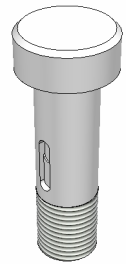


## Bibliothèque mécanique Solid Edge - fixations DIN

Catégorie	Norme	Description
Boulon/Vis	DIN 186	Boulon à tête rectangulaire avec angles abattus à collet carré
Boulon/Vis	DIN 188	Boulon tête rectangulaire angles abattus collet carré 2 ergots
Boulon/Vis	DIN 427	Vis sans tête à fente avec fin chanfreinée
Boulon/Vis	DIN 444	Boulon à oeil
Boulon/Vis	DIN 464	Vis à tête moletée
Boulon/Vis	DIN 561	Boulon à tête hexagonale
Boulon/Vis	DIN 571	Vis à bois à tête hexagonale
Boulon/Vis	DIN 580	Boulon à oeil
Boulon/Vis	DIN 653	Vis à tête moletée
Boulon/Vis	DIN 835	Goujon - Embout ~ 2d
Boulon/Vis	DIN 910	Vis d'obturation à tête hexagonale
Boulon/Vis	DIN 923	Vis à tête cylindrique large à fente
Boulon/Vis	DIN 927	Vis à épaulement à fente
Boulon/Vis	DIN 931	Boulon à tête hexagonale
Boulon/Vis	DIN 938	Goujon - Embout ~ 1d
Boulon/Vis	DIN 939	Goujon - Embout ~ 1,5d
Boulon/Vis	DIN 6912	Vis à six pans creux
Boulon/Vis	DIN 7513	Vis autotaraudeuse à tête hexagonale
Boulon/Vis	DIN 7513	Vis autotaraudeuse à tête fraisée
Boulon/Vis	DIN 7513	Vis autotaraudeuse à tête cylindrique fendue
Boulon/Vis	DIN 7513	Vis autotaraudeuse à tête fraisée bombée fendue
Boulon/Vis	DIN 7984	Vis à six pans creux avec tête basse
Boulon/Vis	DIN 7991	Vis à tête fraisée à six pans creux
Boulon/Vis	DIN 7999	Boulon à tête hexagonale à gorge de dégagement
Boulon/Vis	DIN 22424	Boulon à tête triangulaire
Boulon/Vis	DIN EN 24014	Boulon à tête hexagonale
Boulon/Vis	DIN EN 24015	Boulon à tête hexagonale
Boulon/Vis	DIN EN 24016	Boulon à tête hexagonale

## Bibliothèque mécanique Solid Edge - fixations DIN

Catégorie	Norme	Description
Boulon/Vis	DIN EN 24017	Vis à tête hexagonale
Boulon/Vis	DIN EN 24018	Vis à tête hexagonale
Boulon/Vis	DIN EN 28676	Vis à tête hexagonale
Boulon/Vis	DIN EN 28765	Boulon à tête hexagonale
Boulon/Vis	DIN EN ISO 1207	Vis à tête cylindrique fendue
Boulon/Vis	DIN EN ISO 1479	Vis autotaraudeuse à tête hexagonale
Boulon/Vis	DIN EN ISO 1481	Vis autotaraudeuse à tête cylindrique large fente
Boulon/Vis	DIN EN ISO 1482	Vis autotaraudeuse principale (plate) fraisée à fente
Boulon/Vis	DIN EN ISO 1483	Vis autotaraudeuse principale (ovale) fraisée à fente
Boulon/Vis	DIN EN ISO 1580	Vis à tête cylindrique large à fente
Boulon/Vis	DIN EN ISO 2009	Vis à tête fraisée
Boulon/Vis	DIN EN ISO 2010	Vis à tête fraisée bombée fendue
Boulon/Vis	DIN EN ISO 4762	Vis à six pans creux
Boulon/Vis	DIN EN ISO 7045	Vis à tête cylindrique large avec empreinte cruciforme
Boulon/Vis	DIN EN ISO 7046	Vis tête fraisée à empreinte cruciforme
Boulon/Vis	DIN EN ISO 7047	Vis bombée à tête fraisée avec empreinte cruciforme
Boulon/Vis	DIN EN ISO 7049	Vis autotaraudeuse à tête cylindrique large à empreinte cruciforme
Boulon/Vis	DIN EN ISO 7050	Vis autotaraudeuse à tête fraisée (plate) à empreinte cruciforme
Boulon/Vis	DIN EN ISO 7051	Vis autotaraudeuse à tête fraisée (ovale) bombée à empreinte cruciforme
Boulon/Vis	DIN ISO 7053	Vis autotaraudeuse à tête hexagonale et embase cylindrique
Boulon/Vis	DIN ISO 10509	Vis autotaraudeuse à tête hexagonale et embase tronconique
Boulon/Vis	ISO 7379	Vis à épaulement à six pans creux
Boulon/Vis	ISO 7380	Vis à tête ronde
Écrou	DIN 431	Écrou de tuyau
Écrou	DIN 466	Écrou moleté, type haut
Écrou	DIN 467	Écrou moleté, type bas
Écrou	DIN 582	Écrous à oeil
Écrou	DIN 917	Écrou borgne hexagonal, type bas
Écrou	DIN 934	Écrou hexagonal
Écrou	DIN 935	Écrou à créneaux hexagonal
Écrou	DIN 980	Écrou hexagonal
Écrou	DIN 981	Contre-écrou
Écrou	DIN 982	Écrou hexagonal anti-torsion
Écrou	DIN 1587	Écrou borgne en forme de dôme hexagonal, type épais
Écrou	DIN 1804	Écrou rond à fente pour clé
Écrou	DIN 6331	Écrous hexagonaux 1,5 d avec collier
Écrou	DIN 7967	Contre-écrous autobloquants
Écrou	DIN 11851	Écrou d'union à fente
Écrou	DIN EN 24032	Écrou hexagonal
Écrou	DIN EN 24033	Écrou hexagonal
Écrou	DIN EN 24034	Écrou hexagonal
Écrou	DIN EN 24035	Écrou hexagonal
Écrou	DIN EN 24036	Écrou hexagonal
Écrou	DIN EN 28673	Écrou hexagonal
Écrou	DIN EN 28674	Écrou hexagonal
Écrou	DIN EN 28675	Écrou hexagonal
Écrou	DIN EN ISO 7042	Écrou hexagonal
Rondelle	DIN 93	Rondelle avec joint
Rondelle	DIN 125	Rondelle, catégorie A
Rondelle	DIN 126	Rondelle, catégorie C
Rondelle	DIN 128	Rondelle frein élastique ondulée
Rondelle	DIN 137	Rondelle frein ondulée
Rondelle	DIN 432	Rondelle avec joint externe
Rondelle	DIN 433	Rondelle, principalement pour vis à tête cylindrique
Rondelle	DIN 434	Cale oblique carrée pour sections en U
Rondelle	DIN 435	Cale oblique carrée pour sections en I
Rondelle	DIN 440	Rondelle



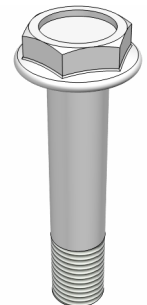
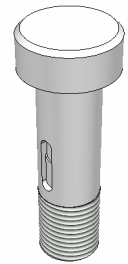
## Bibliothèque mécanique Solid Edge - fixations DIN

Catégorie	Norme	Description
Rondelle	DIN 463	Rondelle avec 2 joints
Rondelle	DIN 470	Rondelle d'étanchéité
Rondelle	DIN 988	Bague d'ajustage
Rondelle	DIN 988	Bague de support
Rondelle	DIN 1441	Rondelle pour axes de chape
Rondelle	DIN 2093	Rondelle Belleville
Rondelle	DIN 6319	Joint conique
Rondelle	DIN 6319	Rondelle sphérique
Rondelle	DIN 6796	Rondelle frein conique
Rondelle	DIN 6797	Rondelle frein dentée
Rondelle	DIN 6798	Rondelle frein dentelée
Rondelle	DIN 6916	Rondelle ronde
Rondelle	DIN 7349	Rondelle
Rondelle	DIN 9021	Rondelle
Rondelle	DIN 28738	Rondelle plate pour axes de chape
Rivet	DIN 124	Rivet à tête ronde
Rivet	DIN 660	Rivet à tête ronde
Rivet	DIN 661	Rivet à tête fraisée
Rivet	DIN 674	Rivet plat à tête ronde
Rivet	DIN 7337	Rivet aveugle
Rivet	DIN 7338	Rivet pour frein et embrayage
Rivet	DIN 7340	Rivet Tubulaire
Élément de retenue	DIN 471	Circlip extérieur
Élément de retenue	DIN 472	Circlip intérieur
Élément de retenue	DIN 705	Bague de réglage
Élément de retenue	DIN 983	Anneau élastique pour arbres
Élément de retenue	DIN 5406	Clip de blocage
Élément de retenue	DIN 5406	Plat de Sécurité
Élément de retenue	DIN 6799	Rondelle de retenue pour arbres
Élément de retenue	DIN 6883	Clavette parallèle
Élément de retenue	DIN 6884	Clavette à talon
Élément de retenue	DIN 6885	Clavette parallèle, modèle profond
Élément de retenue	DIN 6885	Clavette parallèle, modèle profond pour outillages
Élément de retenue	DIN 6885	Clavette parallèle, type fin
Élément de retenue	DIN 6886	Clavette
Élément de retenue	DIN 6887	Clavette inclinée avec talon



## Bibliothèque mécanique Solid Edge - fixations UNI

Catégorie	Norme	Description
Boulon/Vis	UNI 704	Vis à bois à tête hexagonale
Boulon/Vis	UNI 2947	Vis à anneau
Boulon/Vis	UNI 5712	Boulon hexagonal
Boulon/Vis	UNI 5726	Vis à tête carrée
Boulon/Vis	UNI 5728	Boulon à tête carrée
Boulon/Vis	UNI 5729	Boulon à tête carrée
Boulon/Vis	UNI 5909	Goujon à bout long
Boulon/Vis	UNI 5910	Goujon à bout court
Boulon/Vis	UNI 5911	Goujon à bout moyen
Boulon/Vis	UNI 5912	Goujon à bout moyen
Boulon/Vis	UNI 5913	Goujon à bout long
Boulon/Vis	UNI 5914	Goujon à bout long
Boulon/Vis	UNI 5915	Goujon à bout long
Boulon/Vis	UNI 5916	Goujon à bout long
Boulon/Vis	UNI 5917	Goujon à bout extra long
Boulon/Vis	UNI 5918	Goujon à bout extra long
Boulon/Vis	UNI 5919	Goujon à bout extra long
Boulon/Vis	UNI 5923	Vis à six pans creux avec bout plat
Boulon/Vis	UNI 5925	Vis à six pans creux avec bout cylindrique
Boulon/Vis	UNI 5927	Vis à six pans creux avec bout plat
Boulon/Vis	UNI 5929	Vis à six pans creux avec bout plat
Boulon/Vis	UNI 5931	Vis à six pans creux
Boulon/Vis	UNI 5933	Vis à tête fraisée à six pans creux
Boulon/Vis	UNI 6048	Vis moletée
Boulon/Vis	UNI 6058	Vis à oeil
Boulon/Vis	UNI 7687	Vis à tête cylindrique large avec empreinte cruciforme
Boulon/Vis	UNI 9327	Vis à six pans creux Mince
Boulon/Vis	UNI EN 24014	Boulon à tête hexagonale
Boulon/Vis	UNI EN 24016	Boulon à tête hexagonale
Boulon/Vis	UNI EN 24017	Vis à tête hexagonale
Boulon/Vis	UNI EN 24018	Vis à tête hexagonale
Boulon/Vis	UNI EN 24766	Vis fendue avec bout plat
Boulon/Vis	UNI EN 27434	Vis fendue avec bout pointu
Boulon/Vis	UNI EN 27435	Vis fendue avec long bout cylindrique
Boulon/Vis	UNI EN 27436	Vis fendue avec cuvette
Boulon/Vis	UNI EN 28676	Vis à tête hexagonale
Boulon/Vis	UNI EN 28765	Boulon à tête hexagonale
Boulon/Vis	UNI EN ISO 1207	Vis à tête cylindrique bombée fendue
Boulon/Vis	UNI EN ISO 1479	Vis autotaraudeuse à tête hexagonale
Boulon/Vis	UNI EN ISO 1481	Vis autotaraudeuse à tête cylindrique large fente
Boulon/Vis	UNI EN ISO 1482	Vis autotaraudeuse (plate) à tête fraisée fendue
Boulon/Vis	UNI EN ISO 1483	Vis autotaraudeuse (ovale) à tête fraisée bombée fendue
Boulon/Vis	UNI EN ISO 1580	Vis à tête cylindrique large à fente
Boulon/Vis	UNI EN ISO 7045	Vis à tête cylindrique large avec empreinte cruciforme
Boulon/Vis	UNI EN ISO 7046	Vis principale plate à tête fraisée à empreinte cruciforme
Boulon/Vis	UNI EN ISO 7046	Vis principale plate à tête fraisée à empreinte cruciforme
Boulon/Vis	UNI EN ISO 7047	Vis principale bombée à tête fraisée avec empreinte cruciforme
Boulon/Vis	UNI EN ISO 2009	Vis principale à tête fraisée plate Fendue
Boulon/Vis	UNI EN ISO 2010	Vis à tête fraisée bombée fendue
Boulon/Vis	UNI EN ISO 7050	Vis autotaraudeuse (plate) à tête fraisée à empreinte cruciforme
Boulon/Vis	UNI EN ISO 7051	Vis autotaraudeuse (ovale) à tête fraisée bombée à empreinte cruciforme
Boulon/Vis	UNI EN ISO 7379	Vis à six pans creux
Boulon/Vis	UNI EN ISO 7380	Vis à tête ronde hexagonale
Écrou	UNI 5593	Écrou fendu épais hexagonal
Écrou	UNI 5594	Écrou fendu épais hexagonal
Écrou	UNI 5595	Écrou Hexagonal
Ecrou	UNI 5596	Écrou carré mince
Écrou	UNI 5597	Écrou Carré

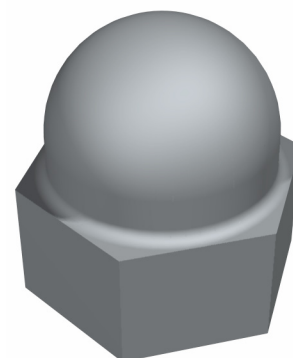


## Bibliothèque mécanique Solid Edge - fixations UNI

Catégorie	Norme	Description
Écrou	UNI 5721	Écrou borgne en forme de dôme hexagonal, type épais
Écrou	UNI 6003	Écrou moleté
Écrou	UNI 6005	Écrou moleté avec col
Écrou	UNI 7473	Écrou hexagonal
Écrou	UNI 7474	Écrou hexagonal
Écrou	UNI 9319	Écrou hexagonal
Écrou	UNI EN 24032	Écrou hexagonal
Écrou	UNI EN 24033	Écrou hexagonal
Écrou	UNI EN 24034	Écrou hexagonal
Écrou	UNI EN 24035	Écrou hexagonal
Écrou	UNI EN 24036	Écrou hexagonal
Écrou	UNI EN 28673	Écrou hexagonal
Écrou	UNI EN 28674	Écrou hexagonal
Écrou	UNI EN 28675	Écrou hexagonal
Rondelle	UNI 1739	Rondelle
Rondelle	UNI 1751	Rondelle Grower
Rondelle	UNI 5714	Rondelle
Rondelle	UNI 5715	Cale oblique carrée pour sections en I
Rondelle	UNI 5716	Cale oblique carrée pour sections en U
Rondelle	UNI 6592	Rondelle
Rondelle	UNI 6593	Rondelle
Rondelle	UNI 6599	Rondelle Externe
Rondelle	UNI 6600	Rondelle
Rondelle	UNI 8836	Rondelle frein conique
Rondelle	UNI 8839	Rondelle frein élastique ondulée
Rondelle	UNI 8840	Rondelle frein ondulée
Rondelle	UNI 8841	Rondelle frein dentée
Rondelle	UNI 8842	Rondelle frein dentelée
Rondelle	UNI 9195	Rondelle Grower
Rondelle	UNI EN 28738	Rondelle pour axes de chape
Rivet	UNI 134	Rivet à tête bombée
Rivet	UNI 748	Petit rivet à tête ronde
Rivet	UNI 750	Petit rivet à tête ronde
Rivet	UNI 752	Rivet à tête fraisée Plat
Rivet	UNI 756	Rivet à tête cylindrique
Rivet	UNI 9200	Rivet aveugle
Élément de retenue	UNI 6604	Clavette parallèle
Élément de retenue	UNI 6606	Clavette disque
Élément de retenue	UNI 7434	Circlip externe
Élément de retenue	UNI 7435	Circlip interne
Élément de retenue	UNI 7510	Clavette parallèle mince

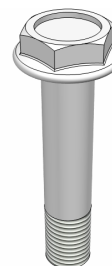
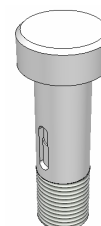
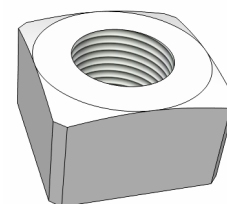
## Bibliothèque mécanique Solid Edge - fixations JIS

Catégorie	Norme	Description
Boulon/Vis	JIS B 1101	Vis à tête cylindrique fendue
Boulon/Vis	JIS B 1101	Vis à tête cylindrique large à fente
Boulon/Vis	JIS B 1101	Vis à tête fraisée
Boulon/Vis	JIS B 1101	Vis à tête fraisée bombée fendue
Boulon/Vis	JIS B 1111	Vis à tête cylindrique large à empreinte cruciforme
Boulon/Vis	JIS B 1111	Vis principale à tête fraisée à empreinte cruciforme
Boulon/Vis	JIS B 1111	Vis principale à tête fraisée bombée à empreinte cruciforme
Boulon/Vis	JIS B 1115	Vis autotaraudeuse à tête cylindrique large fente
Boulon/Vis	JIS B 1115	Vis autotaraudeuse à tête fraisée
Boulon/Vis	JIS B 1115	Vis autotaraudeuse à tête fraisée bombée fendue
Boulon/Vis	JIS B 1117	Vis fendue avec bout plat
Boulon/Vis	JIS B 1117	Vis fendue avec bout pointu tronqué
Boulon/Vis	JIS B 1117	Vis fendue avec long bout cylindrique
Boulon/Vis	JIS B 1117	Vis fendue avec cuvette
Boulon/Vis	JIS B 1117	Vis fendue avec bout arrondi



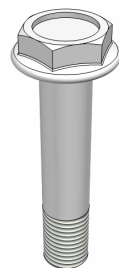
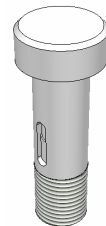
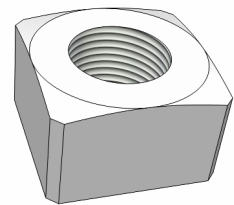
## Bibliothèque mécanique Solid Edge - fixations JIS

Catégorie	Norme	Description
Boulon/Vis	JIS B 1118	Vis à tête carrée avec cuvette
Boulon/Vis	JIS B 1118	Vis à tête carrée avec bout plat
Boulon/Vis	JIS B 1118	Vis à tête carrée avec long bout cylindrique
Boulon/Vis	JIS B 1118	Vis à tête carrée avec bout arrondi
Boulon/Vis	JIS B 1118	Vis à tête carrée avec bout pointu tronqué
Boulon/Vis	JIS B 1122	Vis autotaraudeuse à tête cylindrique large à empreinte cruciforme
Boulon/Vis	JIS B 1123	Vis autotaraudeuse à tête hexagonale
Boulon/Vis	JIS B 1126	Vis autotaraudeuse à tête hexagonale et embase cylindrique
Boulon/Vis	JIS B 1127	Vis autotaraudeuse à tête hexagonale et embase tronconique
Boulon/Vis	JIS B 1135	Vis à bois à tête ronde
Boulon/Vis	JIS B 1135	Vis à bois à tête fraisée
Boulon/Vis	JIS B 1135	Vis à bois à tête fraisée bombée
Boulon/Vis	JIS B 1168	Boulon à oeil
Boulon/Vis	JIS B 1171	Boulon à collet carré à tête ronde - avec encoche
Boulon/Vis	JIS B 1171	Boulon à collet carré à tête ronde - grande taille
Boulon/Vis	JIS B 1171	Boulon à collet carré à tête ronde - petite taille
Boulon/Vis	JIS B 1175	Vis à épaulement à six pans creux
Boulon/Vis	JIS B 1176	Vis à six pans creux
Boulon/Vis	JIS B 1177	Vis à six pans creux avec bout plat
Boulon/Vis	JIS B 1177	Vis à six pans creux avec bout pointu
Boulon/Vis	JIS B 1177	Vis à six pans creux avec bout cylindrique
Boulon/Vis	JIS B 1177	Vis à six pans creux avec cuvette
Boulon/Vis	JIS B 1180	Boulon à tête hexagonale
Boulon/Vis	JIS B 1189	Boulon à tête hexagonale
Écrou	JIS B 1169	Écrou à oeil
Écrou	JIS B 1170	Écrou à créneaux hexagonal
Écrou	JIS B 1170	Petit écrou à créneaux hexagonal
Écrou	JIS B 1181	Écrou hexagonal
Écrou	JIS B 1181	Écrou mince hexagonal
Écrou	JIS B 1181	Écrou mince hexagonal - non chanfreiné
Écrou	JIS B 1183	Écrou borgne en forme de dôme hexagonal
Écrou	JIS B 1183	Écrou borgne en forme de dôme hexagonal - petite taille
Écrou	JIS B 1190	Écrou hexagonal avec rebord
Rondelle	JIS B 1251	Rondelle frein conique
Rondelle	JIS B 1251	Rondelle frein - de série forte
Rondelle	JIS B 1251	Rondelle frein - normal
Rondelle	JIS B 1251	Rondelle frein dentée - externe
Rondelle	JIS B 1251	Rondelle frein dentée - interne
Rondelle	JIS B 1251	Rondelle frein dentée - interne-externe
Rondelle	JIS B 1251	Rondelle frein ondulée - de série forte
Rondelle	JIS B 1256	Rondelle plate - série extra large
Rondelle	JIS B 1256	Rondelle plate - chanfreiné
Rondelle	JIS B 1256	Rondelle plate - série large
Rondelle	JIS B 1256	Rondelle plate - série large carrée
Rondelle	JIS B 1256	Rondelle plate - série normale
Rondelle	JIS B 1256	Rondelle plate - série petite
Rondelle	JIS B 1256	Rondelle plate - série petite carrée
Rivet	JIS B 1213	Rivet à tête fraisée
Rivet	JIS B 1213	Rivet à tête ronde
Rivet	JIS B 1213	Petit rivet à tête ronde
Rivet	JIS B 1213	Rivet plat à tête mince
Rivet	JIS B 1214	Rivet à tête fraisée
Rivet	JIS B 1214	Rivet à tête ronde
Rivet	JIS B 1215	Rivet à tête fraisée
Rivet	JIS B 1215	Rivet à tête plate
Rivet	JIS B 1215	Rivet à tête ronde
Rivet	JIS B 1215	Rivet à tête bombée large
Rivet	JIS B 1215	Rivet à tête ronde mince



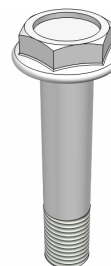
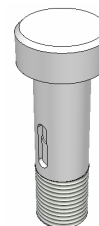
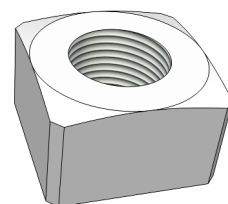
## Bibliothèque mécanique Solid Edge - fixations GB

Catégorie	Norme	Description
Boulon/Vis	GB/T 8-1988	Boulon à tête carrée
Boulon/Vis	GB/T 12-1988	Boulon à collet carré à tête ronde
Boulon/Vis	GB/T 27-1988	Boulon à tête hexagonale à gorge de dégagement
Boulon/Vis	GB/T 28-1988	Boulon à tête hexagonale à gorge de dégagement
Boulon/Vis	GB/T 29.1-1986	Boulons hexagonaux avec fente sur tête
Boulon/Vis	GB/T 29.2-1988	Boulon à tête hexagonale avec empreinte cruciforme
Boulon/Vis	GB/T 31.1-1988	Boulons Hexagonaux avec trou de goupille sur tige
Boulon/Vis	GB/T 31.2-1988	Boulons Hexagonaux avec trou de goupille sur tige
Boulon/Vis	GB/T 31.3-1988	Boulons Hexagonaux avec trou de goupille sur tige
Boulon/Vis	GB/T 32.1-1988	Boulons Hexagonaux avec trous de fil sur tête
Boulon/Vis	GB/T 32.2-1988	Boulons Hexagonaux avec trous de fil sur tête
Boulon/Vis	GB/T 32.3-1988	Boulons Hexagonaux avec trous de fil sur tête
Boulon/Vis	GB/T 35-1988	Boulon à tête carrée
Boulon/Vis	GB/T 37-1988	Boulon pour rainure en T
Boulon/Vis	GB/T 65-1985	Vis à tête cylindrique fendue
Boulon/Vis	GB/T 67-1985	Vis à tête cylindrique large à fente
Boulon/Vis	GB/T 68-1985	Vis à tête fraisée
Boulon/Vis	GB/T 69-1985	Vis à tête fraisée bombée fendue
Boulon/Vis	GB/T 70-1985	Vis à six pans creux
Boulon/Vis	GB/T 71-1985	Vis fendue avec bout pointu
Boulon/Vis	GB/T 72-1988	Vis fendue avec bout pointu
Boulon/Vis	GB/T 73-1985	Vis fendue avec bout plat
Boulon/Vis	GB/T 74-1985	Vis fendue avec cuvette
Boulon/Vis	GB/T 75-1985	Vis fendue avec long bout cylindrique
Boulon/Vis	GB/T 77-1985	Vis à six pans creux avec bout plat
Boulon/Vis	GB/T 78-1985	Vis à six pans creux avec bout pointu
Boulon/Vis	GB/T 79-1985	Vis à six pans creux avec bout cylindrique
Boulon/Vis	GB/T 80-1985	Vis à six pans creux avec cuvette
Boulon/Vis	GB/T 83-1985	Vis carrée avec longue fin à bout cylindrique et arrondi
Boulon/Vis	GB/T 84-1985	Vis carrée avec cuvette
Boulon/Vis	GB/T 85-1985	Vis carrée avec long bout cylindrique
Boulon/Vis	GB/T 86-1985	Vis carrée avec bout cylindrique court et fin de cône
Boulon/Vis	GB/T 99-1986	Vis à bois à tête ronde fendue
Boulon/Vis	GB/T 100-1986	Vis à bois à tête fraisée
Boulon/Vis	GB/T 101-1986	Vis à bois à tête fraisée bombée fendue
Boulon/Vis	GB/T 798-1988	Boulon à oeil
Boulon/Vis	GB/T 799-1988	Boulon à oeil fermé
Boulon/Vis	GB/T 818-1985	Vis à tête cylindrique large avec empreinte cruciforme
Boulon/Vis	GB/T 819-1985	Vis plate à tête fraisée à empreinte cruciforme
Boulon/Vis	GB/T 820-1985	Vis bombée à tête fraisée avec empreinte cruciforme
Boulon/Vis	GB/T 821-1988	Vis carrée avec fin chanfreinée
Boulon/Vis	GB/T 825-1988	Vis à anneau
Boulon/Vis	GB/T 828-1988	Vis de jeu à tête cylindrique large fente avec bout cylindrique
Boulon/Vis	GB/T 829-1988	Vis fendue avec bout cylindrique
Boulon/Vis	GB/T 830-1988	Vis à tête cylindrique fendue
Boulon/Vis	GB/T 832-1988	Vis d'axe fendue
Boulon/Vis	GB/T 833-1988	Grande vis à tête cylindrique fendue
Boulon/Vis	GB/T 835-1988	Vis à tête moletée
Boulon/Vis	GB/T 837-1988	Vis à tête cylindrique large à fente
Boulon/Vis	GB/T 838-1985	Vis à tête hexagonale
Boulon/Vis	GB/T 845-1985	Vis autotaraudeuse à tête cylindrique large à empreinte cruciforme
Boulon/Vis	GB/T 846-1985	Vis autotaraudeuse à tête fraisée à empreinte cruciforme
Boulon/Vis	GB/T 847-1985	Vis autotaraudeuse à tête fraisée bombée à empreinte cruciforme
Boulon/Vis	GB/T 946-1988	Vis à tête cylindrique bombée fendue
Boulon/Vis	GB/T 947-1988	Grande vis à tête cylindrique bombée fendue
Boulon/Vis	GB/T 948-1988	Vis à tête fraisée
Boulon/Vis	GB/T 949-1988	Vis à tête fraisée bombée fendue
Boulon/Vis	GB/T 951-1986	Vis à bois principal à tête fraisée à empreinte cruciforme



## Bibliothèque mécanique Solid Edge - fixations GB

Catégorie	Norme	Description
Boulon/Vis	GB/T 5281-1985	Vis à épaulement à six pans creux
Boulon/Vis	GB/T 5282-1985	Vis autotaraudeuse à tête cylindrique large fente
Boulon/Vis	GB/T 5283-1985	Vis autotaraudeuse à tête fraisée
Boulon/Vis	GB/T 5284-1985	Vis autotaraudeuse à tête fraisée bombée fendue
Boulon/Vis	GB/T 5780-1986	Boulon à tête hexagonale
Boulon/Vis	GB/T 5781-1986	Boulon à tête hexagonale
Boulon/Vis	GB/T 5782-1986	Boulon à tête hexagonale
Boulon/Vis	GB/T 5783-1986	Boulon à tête hexagonale
Boulon/Vis	GB/T 5784-1986	Boulon à tête hexagonale
Boulon/Vis	GB/T 5785-1986	Boulon à tête hexagonale
Boulon/Vis	GB/T 5786-1986	Boulon à tête hexagonale
Boulon/Vis	GB/T 5789-1986	Boulon à tête hexagonale et embase tronconique
Boulon/Vis	GB/T 5790-1986	Boulon à tête hexagonale et embase tronconique
Boulon/Vis	GB/T 16674-1996	Boulon à tête hexagonale et embase tronconique
Boulon/Vis	GB/T 16939-1997	Boulon de force pour joint de structure spatiale
Écrou	GB/T 39-1988	Écrou Carré
Écrou	GB/T 41-1986	Écrou hexagonal
Écrou	GB/T 56-1988	Écrou haut hexagonal
Écrou	GB/T 63-1988	Écrou à étrier
Écrou	GB/T 802-1988	Écrou borgne
Écrou	GB/T 804-1988	Écrou hexagonal avec face bombée
Écrou	GB/T 805-1988	Écrou
Écrou	GB/T 806-1988	Écrou moleté avec col
Écrou	GB/T 807-1988	Écrou moleté
Écrou	GB/T 810-1988	Petit écrou rond
Écrou	GB/T 812-1988	Ecrou rond
Écrou	GB/T 889-1986	Écrou hexagonal de type auto freiné
Écrou	GB/T 923-1988	Écrou borgne
Écrou	GB/T 6170-1986	Écrou hexagonal
Écrou	GB/T 6171-1986	Écrou hexagonal
Écrou	GB/T 6172-1986	Écrou hexagonal
Écrou	GB/T 6173-1986	Écrou hexagonal
Écrou	GB/T 6174-1986	Écrou hexagonal
Écrou	GB/T 6175-1986	Écrou hexagonal
Écrou	GB/T 6176-1986	Écrou hexagonal
Écrou	GB/T 6179-1986	Écrou fendue hexagonal
Écrou	GB/T 6181-1986	Écrou fendue mince hexagonal
Écrou	GB/T 6182-1986	Écrou hexagonal de type auto freiné
Écrou	GB/T 9459-1988	Écrou fendue mince hexagonal avec pas réduit
Rondelle	GB/T 93-1987	Rondelle Grower
Rondelle	GB/T 95-1985	Rondelle plate
Rondelle	GB/T 96-1985	Rondelle; série large
Rondelle	GB/T 97.1-1985	Rondelle plate
Rondelle	GB/T 97.2-1985	Rondelle plate, chanfreinée
Rondelle	GB/T 848-1985	Petite rondelle
Rondelle	GB/T 849-1988	Rondelle avec face en boule
Rondelle	GB/T 850-1988	Rondelle avec face en cône
Rondelle	GB/T 852-1988	Cale oblique carrée
Rondelle	GB/T 853-1988	Cale oblique carrée
Rondelle	GB/T 854-1988	Frein d'écrou à ailerons
Rondelle	GB/T 855-1988	Frein d'écrou
Rondelle	GB/T 859-1987	Rondelle Grower
Rondelle	GB/T 861.1-1987	Rondelle frein
Rondelle	GB/T 861.2-1987	Rondelle frein dentelée
Rondelle	GB/T 862.1-1987	Rondelle frein
Rondelle	GB/T 862.2-1987	Rondelle frein dentelée
Rondelle	GB/T 5287-1985	Rondelle; série extra large
Rondelle	GB/T 7244-1987	Rondelle Grower



## Bibliothèque mécanique Solid Edge - fixations GB

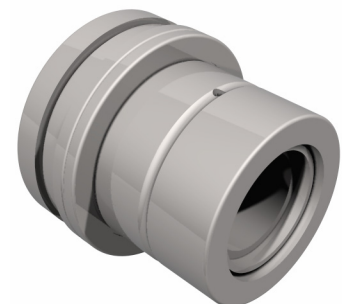
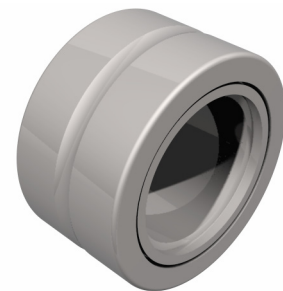
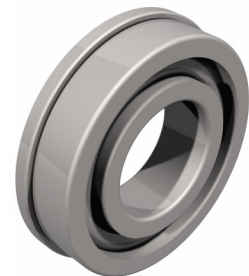
Catégorie	Norme	Description
Rivet	GB/T 863.2-1986	Rivet à tête ronde avec petite tête - noir
Rivet	GB/T 867-1986	Rivet à tête ronde
Rivet	GB/T 871-1986	Rivet à tête ronde plat
Rivet	GB/T 975-1986	Rivet type tuyau
Rivet	GB/T 12617-1990	Rivet aveugle tête 120 degré
Rivet	GB/T 12618-1990	Rivet aveugle à tête bombée

## Bibliothèque mécanique Solid Edge - Roulements ANSI-AFBMA

Catégorie	Norme	Description
Roulement Pouce	ANSI/AFBMA 12.2 BC	Roulement à billes d'Instrument, type BC
Roulement Pouce	ANSI/AFBMA 18.2 NIA	Roulement à aiguilles, radial, type NIA
Roulement Pouce	ANSI/AFBMA 18.2 NIB	Roulement à aiguilles, radial, type NIB
Roulement Pouce	ANSI/AFBMA 18.2 NIBM	Roulement à aiguilles, radial, type NIBM
Roulement Pouce	ANSI/AFBMA 18.2 NIH	Roulement à aiguilles, radial, type NIH
Roulement Pouce	ANSI/AFBMA 18.2 NIHM	Roulement à aiguilles, radial, type NIHM
Roulement Pouce	ANSI/AFBMA 18.2 NIM	Roulement à aiguilles, radial, type NIM
Roulement Pouce	ANSI/AFBMA 18.2 NIR	Roulement à aiguilles, radial, type NIR
Roulement Pouce	ANSI/AFBMA 18.2 NIY	Roulement à aiguilles, radial, type NIY
Roulement Pouce	ANSI/AFBMA 18.2 NIYM	Roulement à aiguilles, radial, type NIYM
Roulement Pouce	ANSI/AFBMA 21.2 TNP	Rondelle de butée, type TNP
Roulement Pouce	ANSI/AFBMA 21.2 TNR	Butée à aiguilles et cage, type TNR
Roulement Pouce	ANSI/AFBMA 24.2 TB	Butée à billes, type TB
Roulement Pouce	ANSI/AFBMA 24.2 TBF	Butée à billes, type TBF
Roulement Pouce	ANSI/AFBMA 24.2 TP	Butée à rouleaux, type TP
Roulement Pouce	ANSI/AFBMA 24.2 TPC	Butée à rouleaux, type TPC
Roulement Pouce	ANSI/AFBMA 24.2 TR	Butée à rouleaux, type TR
Roulement Métrique	ANSI/AFBMA 12.1 BC	Roulement à billes d'Instrument, type BC
Roulement Métrique	ANSI/AFBMA 18.1 NA	Roulement à aiguilles, radial, type NA
Roulement Métrique	ANSI/AFBMA 18.1 NB	Roulement à aiguilles, radial, type NB
Roulement Métrique	ANSI/AFBMA 18.1 NBM	Roulement à aiguilles, radial, type NBM
Roulement Métrique	ANSI/AFBMA 18.1 NH	Roulement à aiguilles, radial, type NH
Roulement Métrique	ANSI/AFBMA 18.1 NHM	Roulement à aiguilles, radial, type NHM
Roulement Métrique	ANSI/AFBMA 18.1 NM	Roulement à aiguilles, radial, type NM
Roulement Métrique	ANSI/AFBMA 18.1 NR	Roulement à aiguilles, radial, type NR
Roulement Métrique	ANSI/AFBMA 18.1 NY	Roulement à aiguilles, radial, type NEW YORK
Roulement Métrique	ANSI/AFBMA 18.1 NYM	Roulement à aiguilles, radial, type NYM
Roulement Métrique	ANSI/AFBMA 20 BC	Roulement à billes Radial, type BC
Roulement Métrique	ANSI/AFBMA 20 BC	Roulement à billes radial, type BC, épaulement
Roulement Métrique	ANSI/AFBMA 20 RF	Roulement de rouleau radial cylindrique, type RF
Roulement Métrique	ANSI/AFBMA 20 RF	Roulement de rouleau radial cylindrique, type RF, bague
Roulement Métrique	ANSI/AFBMA 20 RJ	Roulement de rouleau radial cylindrique, type RJ
Roulement Métrique	ANSI/AFBMA 20 RJ	Roulement de rouleau radial cylindrique, type RJ, bague
Roulement Métrique	ANSI/AFBMA 20 RN	Roulement de rouleau radial cylindrique, type RN
Roulement Métrique	ANSI/AFBMA 20 RN	Roulement de rouleau radial cylindrique, type RN, bague
Roulement Métrique	ANSI/AFBMA 20 RP	Roulement de rouleau radial cylindrique, type RP
Roulement Métrique	ANSI/AFBMA 20 RP	Roulement de rouleau radial cylindrique, type RP, bague
Roulement Métrique	ANSI/AFBMA 20 RT	Roulement de rouleau radial cylindrique, type RT
Roulement Métrique	ANSI/AFBMA 20 RT	Roulement de rouleau radial cylindrique, type RT, bague
Roulement Métrique	ANSI/AFBMA 20 RU	Roulement de rouleau radial cylindrique, type RU
Roulement Métrique	ANSI/AFBMA 20 RU	Roulement de rouleau radial cylindrique, type RU, bague
Roulement Métrique	ANSI/AFBMA 21.1 NT	Butée à aiguilles et cage, type NT
Roulement Métrique	ANSI/AFBMA 21.1 NTW	Rondelle de butée, type NTW
Roulement Métrique	ANSI/AFBMA 24.1 TA	Butée à billes, type TA
Roulement Métrique	ANSI/AFBMA 24.1 TDA	Butée à billes, type TDA
Roulement Métrique	ANSI/AFBMA 24.1 TP	Butée à rouleaux, type TP
Roulement Métrique	ANSI/AFBMA 24.1 TS	Butée à rouleaux, type TS

## Bibliothèque mécanique Solid Edge - Roulements DIN

Catégorie	Norme	Description
Roulement	DIN 615	Roulement à billes type Magneto
Roulement	DIN 617	Roulement à aiguilles avec cage
Roulement	DIN 618	Douille de roulement fermée
Roulement	DIN 618	Douille de roulement ouverte
Roulement	DIN 625	Roulement à billes à contact radial
Roulement	DIN 628	Roulement à contact oblique
Roulement	DIN 628	Roulement radial à billes à contact oblique
Roulement	DIN 628	Roulement à quatre points de contact
Roulement	DIN 630	Roulement à billes à alignement automatique
Roulement	DIN 635	Roulement de rouleau à alignement automatique
Roulement	DIN 635	Roulement à rouleaux à rotule
Roulement	DIN 711	Butée à billes à simple effet
Roulement	DIN 715	Butée à billes à double effet
Roulement	DIN 720	Roulement à rouleaux coniques
Roulement	DIN 722	Butée à rouleaux cylindriques
Roulement	DIN 728	Butée à alignement automatique à simple effet
Roulement	DIN 1494	Palier à douille
Roulement	DIN 1850	Palier à douille
Roulement	DIN 5405	Cageà aiguilles
Roulement	DIN 5405	Burrée à aiguilles
Roulement	DIN 5405	Rondelle de butée
Roulement	DIN 5412	Roulement à rouleaux cylindrique
Roulement	DIN 5415	Manchon de serrage
Roulement	DIN 5429	Roulement à aiguilles à contact oblique
Roulement	DIN 5429	Roulement à billes à butée à aiguilles
Roulement	DIN 5429	Roulement à rouleaux à butée à aiguilles
Roulement	DIN ISO 3547	Palier à douille
Roulement	DIN ISO 4379	Palier à douille



## Bibliothèque mécanique Solid Edge - Goupilles ANSI

Catégorie	Norme	Description
Goupille	ANSI B18.8.1	Axe de chape
Goupille	ANSI B18.8.1	Goupille fendue
Goupille	ANSI B18.8.1	Goupille fendue
Goupille	ANSI B18.8.2	Goupille à ressort type enroulé
Goupille	ANSI B18.8.2	Goupille cannelée, Type A
Goupille	ANSI B18.8.2	Goupille cannelée, Type B
Goupille	ANSI B18.8.2	Goupille cannelée, Type C
Goupille	ANSI B18.8.2	Goupille cannelée, Type D
Goupille	ANSI B18.8.2	Goupille cannelée, Type E
Goupille	ANSI B18.8.2	Goupille cannelée, Type F
Goupille	ANSI B18.8.2	Goupille cannelée, Type G
Goupille	ANSI B18.8.2	Goupille cannelée à tête rectangulaire
Goupille	ANSI B18.8.2	Goupille cylindrique tremée et meulée
Goupille	ANSI B18.8.2	Goupille cylindrique tremée et meulée
Goupille	ANSI B18.8.2	Goupille lisse Chanfreinée
Goupille	ANSI B18.8.2	Goujon de commande cannelé à tête ronde
Goupille	ANSI B18.8.2	Goupille à ressort fendue, style 1
Goupille	ANSI B18.8.2	Goupille à ressort fendue, style 2
Goupille	ANSI B18.8.2	Goupille lisse à bout droit
Goupille	ANSI B18.8.2	Goupille conique, classe commerciale
Goupille	ANSI B18.8.2	Goupille conique, classe de Précision
Goupille	ANSI B18.8.2	Goupille cylindrique meulée non trempée

## Bibliothèque mécanique Solid Edge - Goupilles DIN

Catégorie	Norme	Description
Goupille	DIN 7	Goupille parallèle
Goupille	DIN 94	Goupille fendue
Goupille	DIN 258	Goupille conique avec filetage
Goupille	DIN 1143	Clous pour utilisation dans machines à clouer automatiques
Goupille	DIN 1144	Clous pour panneaux de construction légers
Goupille	DIN 1151	Clous ronds tête plate
Goupille	DIN 1152	Clous ronds avec tête
Goupille	DIN 1157	Clous à tête en fer blanc
Goupille	DIN 1158	Crochet
Goupille	DIN 1433	Axe de chape sans tête, avec et sans trou de goupille fendue
Goupille	DIN 1444	Axe de chape avec tête, avec et sans trou de goupille fendue
Goupille	DIN 1445	Axe de chape avec tête et partie filetée
Goupille	DIN 1469	Goupille cannelée, moitié de longueur cannelée avec gorge
Goupille	DIN 7346	La goupille lisse à ressort - fendue, charge faible
Goupille	DIN EN 22338	Goupille Parallèle d'acier non trempé et acier inoxydable austenitic
Goupille	DIN EN 22339	Goupille conique non trempée
Goupille	DIN EN 22340	Axe de chape sans tête, avec et sans trou de goupille fendue
Goupille	DIN EN 28734	Goupille parallèle en acier trempé et acier inoxydable martensitic
Goupille	DIN EN 28735	Goupille parallèle avec filetage interne en acier trempé et acier inoxydable martensitic
Goupille	DIN EN 28736	Goupille conique avec filetage interne, non trempé
Goupille	DIN EN 28737	Goupille conique avec filetage externe, non trempé
Goupille	DIN EN ISO 1234	Goupille fendue
Goupille	DIN EN ISO 2339	Goupille conique non trempée
Goupille	DIN EN ISO 8733	Goupille parallèle avec filetage interne, non trempé
Goupille	DIN EN ISO 8746	Goupille cannelée avec à tête ronde
Goupille	DIN EN ISO 8747	Goupille cannelée avec tête à tête fraisée
Goupille	DIN EN ISO 8748	Goupille lisse à ressort enroulé - charge forte
Goupille	DIN EN ISO 13337	Goupille lisse à ressort - fendue, charge faible
Goupille	ISO 2338	Goupille parallèle en acier non trempé et acier inoxydable austenitic
Goupille	ISO 8734	Goupille parallèle en acier trempé et acier inoxydable martensitic
Goupille	ISO 8735	Goupille parallèle avec filetage interne en acier trempé et acier inoxydable martensitic
Goupille	ISO 8739	Goupille cannelée parallèle, avec collet
Goupille	ISO 8740	Goupille cannelée parallèle, avec chanfrein
Goupille	ISO 8741	Goupille cannelée conique inversée - demi longueur
Goupille	L'ISO 8742	Goupille cannelée - un tiers de longueur cannelé
Goupille	ISO 8744	Goupille cannelée - Longueur conique inversée
Goupille	ISO 8745	Goupille cannelée - demi longueur conique inversée
Goupille	ISO 8752	Goupille lisse à ressort, fendue, de série forte
Boulon/Vis	DIN 913	Vis à six pans creux avec bout plat
Boulon/Vis	DIN 914	Vis à six pans creux avec bout pointu
Boulon/Vis	DIN 915	Vis à six pans creux avec bout cylindrique
Boulon/Vis	DIN 916	Vis à six pans creux avec cuvette
Boulon/Vis	DIN 976	Goujon
Boulon/Vis	DIN EN 24766	Vis Fendue avec bout plat
Boulon/Vis	DIN EN 27434	Vis Fendue avec bout pointu
Boulon/Vis	DIN EN 27435	Vis Fendue avec long bout cylindrique
Boulon/Vis	DIN EN 27436	Vis Fendue avec cuvette

## Bibliothèque mécanique Solid Edge - Goupilles UNI

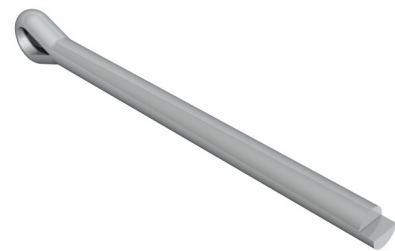
Catégorie	Norme	Description
Goupille	UNI 1336	Goupille fendue
Goupille	UNI 6874	Goupille élastique, charge faible
Goupille	UNI EN 22339	Goupille conique non trempée
Goupille	UNI EN 22340	Axe de chape sans tête, avec et sans trou de goupille fendue
Goupille	UNI EN 28734	Goupille parallèle en acier trempé et acier inoxydable martensitic
Goupille	UNI EN 28735	Goupille parallèle avec filetage interne en acier trempé et acier inoxydable martensitic
Goupille	UNI EN 28736	Goupille conique avec filetage interne, non trempé
Goupille	UNI EN 28737	Goupille conique avec filetage externe, non trempé
Goupille	UNI EN 28739	Goupille cannelée parallèle, avec collet
Goupille	UNI EN 28740	Goupille cannelée parallèle, avec chanfrein
Goupille	UNI EN 28741	Goupille conique inversée demi longueur
Goupille	UNI EN 28742	Goupille cannelée - cannelé tiers de longueur centré
Goupille	UNI EN 28744	Goupille cannelée - conique inversée
Goupille	UNI EN 28745	Goupille cannelée - demi longueur conique inversée
Goupille	UNI EN 28748	Goupille lisse à ressort enroulé, de série forte
Goupille	UNI EN 28752	Goupille lisse à ressort, fendue, de série forte
Goupille	UNI EN ISO 8733	Goupille parallèle avec filetage interne, non trempé

## Bibliothèque mécanique Solid Edge - Goupilles JIS

Catégorie	Norme	Description
Goupille	JIS B 1351	Goupille fendue
Goupille	JIS B 1352	Goupille conique
Goupille	JIS B 1353	Goupille conique avec fente
Goupille	JIS B 1354	Goupille parallèle
Goupille	JIS B 1355	Goupille cylindrique
Goupille	JIS B 1358	Goupille conique avec filetage externe
Goupille	JIS B 1358	Goupille conique avec filetage interne
Goupille	JIS B 1359	Goupille parallèle avec filetage interne
Goupille	JIS B 2808	Goupille lisse à ressort

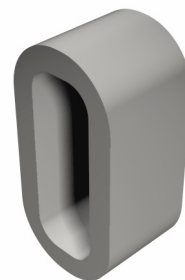
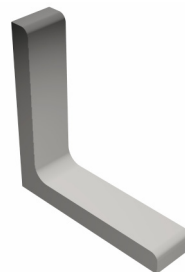
## Bibliothèque mécanique Solid Edge - Goupilles GB

Catégorie	Norme	Description
Goupille	GB/T 91-1986	Goupille fendue
Goupille	GB/T 117-1986	Goupille conique
Goupille	GB/T 118-1986	Goupille conique avec filetage interne
Goupille	GB/T 119-1986	Goupille parallèle
Goupille	GB/T 120-1986	Goupille parallèle avec filetage interne
Goupille	GB/T 877-1986	Goupille conique avec fente
Goupille	GB/T 878-1986	Goupille parallèle avec filetage externe
Goupille	GB/T 879-1986	Goupille lisse à ressort
Goupille	GB/T 880-1986	Goupille avec trou de goupille fendue
Goupille	GB/T 881-1986	Goupille conique avec filetage externe
Goupille	GB/T 882-1986	Axe de chape avec tête
Goupille	GB/T 13829.1-1992	Goupille cannelée
Goupille	GB/T 13829.2-1992	Goupille cannelée - Conique inversée



## Bibliothèque mécanique Solid Edge - Profilés ANSI

Catégorie	Norme	Description
Profilé	AA	Profilé en U en 'aluminium
Profilé	AA	profilé en I en aluminium
Profilé	AISC	Profilé en L égal en acier
Profilé	AISC	Profilé en L inégal en acier
Profilé	AISC	Section HP
Profilé	AISC	Profilé en U en acier
Profilé	AISC	Section M
Profilé	AISC	Section MC
Profilé	AISC	Section MT
Profilé	AISC	Section S
Profilé	AISC	Section ST
Profilé	AISC	Section W
Profilé	AISC	Section WT
Profilé	ANSI/ASME B 36.10M	Tuyau en acier laminé
Profilé	CSWC	Tube rectangulaire en acier
Profilé	CSWC	Tube carré en acier

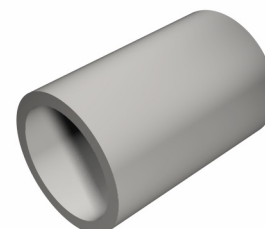


## Bibliothèque mécanique Solid Edge - Profilés DIN

Catégorie	Norme	Description
Profilé	DIN 174	Plat en acier brillant
Profilé	DIN 175	Rond en acier poli brillant
Profilé	DIN 176	Hexagonal en acier étiré brillant
Profilé	DIN 178	Carré acier brillant
Profilé	DIN 668	Rond acier brillant
Profilé	DIN 670	Rond acier brillant
Profilé	DIN 671	Rond acier brillant
Profilé	DIN 1013	Barre ronde en acier laminée à chaud
Profilé	DIN 1014	Barre carrée en acier laminée à chaud
Profilé	DIN 1017	Barre plate en acier laminée à chaud
Profilé	DIN 1018	Barre demi-ovale en acier laminée à chaud
Profilé	DIN 1018	Barre semironde en acier laminée à chaud
Profilé	DIN 1024	Section en T assise large, avec congés, laminée à chaud
Profilé	DIN 1024	Section en T nervure large, avec congés, laminée à chaud
Profilé	DIN 1025-1	Section en I à ailes étroites laminée à chaud, série I
Profilé	DIN 1025-2	Section en I à larges ailes laminée à chaud, IPB série
Profilé	DIN 1025-3	Section en I à larges ailes laminée à chaud, IPBI série
Profilé	DIN 1025-4	Profilé en I à larges ailes laminé à chaud, série IPBv
Profilé	DIN 1025-5	Section en I laminée à chaud, série IPEo
Profilé	DIN 1025-5	Section en I laminée à chaud, série IPEv
Profilé	DIN 1025-5	Section en I laminée à chaud, série IPE
Profilé	DIN 1026	Profilés en U avec congés laminés à chaud
Profilé	DIN 1027	Section en Z avec congés laminée à chaud
Profilé	DIN 1028	Section en L pieds égaux laminés à chaud avec congés
Profilé	DIN 1029	Section en L pieds inégaux laminés à chaud avec congés
Profilé	DIN 2395	Tube d'acier de précision soudé rectangulaire et carré
Profilé	DIN 2448	Tube en acier sans soudure
Profilé	DIN 2458	Tube en acier soudé
Profilé	DIN 11850	Tube en acier Inoxydable
Profilé	DIN 59051	Section en T brute laminée à chaud
Profilé	DIN 59410	Tube en acier carré travaillé à chaud
Profilé	DIN 59410	Tube en acier rectangulaire travaillé à chaud
Profilé	DIN 59411	Tube en acier carré soudé travaillé à froid
Profilé	DIN 59411	Tube en acier rectangulaire soudé travaillé à froid

## Bibliothèque mécanique Solid Edge - Profilés UNI

Catégorie	Norme	Description
Profilé	UNI 5397	Section en I laminée à chaud, série HEA
Profilé	UNI 5397	Section en I laminée à chaud, série HEB
Profilé	UNI 5397	Section en I laminée à chaud, série HEM
Profilé	UNI 5398	Section en I laminée à chaud, série IPE
Profilé	UNI 5679	Section en I laminée à chaud, série IPN
Profilé	UNI 5680	Section en I laminée à chaud, série UPN
Profilé	UNI 5681	Section en T en acier laminée à chaud
Profilé	UNI 6630	Barre semironde en acier laminée à chaud
Profilé	UNI 6630	Barre semironde normale et irrégulière laminée à chaud
Profilé	UNI 6630	Section en Z en acier laminée à chaud
Profilé	UNI 7061	Barre hexagonale laminée à chaud
Profilé	UNI 7287	Tube en acier non soudé
Profilé	UNI 7288	Tube en acier soudé
Profilé	UNI 7729	Tube en acier soudé
Profilé	UNI 7811	Section circulaire creuse formée de froid
Profilé	UNI 7812	Section carrée creuse travaillée de froid
Profilé	UNI 7813	Section rectangulaire creuse travaillée de froid
Profilé	UNI EN 10055	Section en T en acier laminée à chaud
Profilé	UNI EN 10210	Section rectangulaire creuse formée de froid
Profilé	UNI EN 10210	Section carrée creuse formée de froid
Profilé	UNI EN 10210	Section circulaire creuse formée de froid
Profilé	UNI UE 56	Section en L à pieds égaux laminé à chaud
Profilé	UNI UE 57	Section en L à pieds inégaux laminé à chaud
Profilé	UNI UE 58	Barre en acier plate laminée à chaud
Profilé	UNI UE 59	Barre carrée laminée à chaud
Profilé	UNI UE 60	Barre ronde laminée à chaud



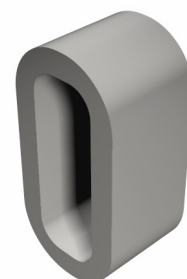
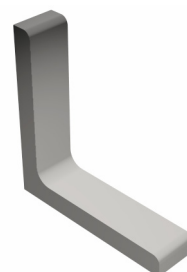
## Bibliothèque mécanique Solid Edge - Profilés JIS

Catégorie	Norme	Description
Profilé	JIS G 3191	Rond acier laminé à chaud
Profilé	JIS G 3192	Section H acier laminé à chaud
Profilé	JIS G 3192	Poutre acier laminé à chaud
Profilé	JIS G 3192	Section en L pieds égaux Laminés à chaud avec congés
Profilé	JIS G 3192	Section en T acier laminé à chaud
Profilé	JIS G 3192	Section en L pieds inégaux Laminés à chaud angle avec congés
Profilé	JIS G 3192	Profilé en U acier laminé à chaud
Profilé	JIS G 3350	Acier de construction légère; profilé C
Profilé	JIS G 3350	Acier de construction légère; profilé L
Profilé	JIS G 3350	Acier de construction légère; profilé U
Profilé	JIS G 3350	Acier de construction légère; profilé U2
Profilé	JIS G 3350	Acier de construction légère; profilé Z
Profilé	JIS G 3350	Acier de construction légère; profilé Z2
Profilé	JIS G 3459	Tuyau en acier
Profilé	JIS G 3452	Tuyau en acier au carbone pour tuyauterie ordinaire
Profilé	JIS G 3457	Tuyau en acier Soudé à l'arc
Profilé	JIS G 3458	Tuyau en alliage d'acier
Profilé	JIS G 3468	Tuyau en acier inoxydable soudé Grand diamètre
Profilé	JIS H 3300	Cuivre et alliage de cuivre tuyau sans soudure et tube
Profilé	JIS H 3320	Tuyau et tube en cuivre et alliage de cuivre a soudé



## Bibliothèque mécanique Solid Edge - Profilés GB

Catégorie	Norme	Description
Profilé	GB/T 702-1986	Rond acier laminé à chaud
Profilé	GB/T 702-1986	Carré acier laminé à chaud
Profilé	GB/T 705-1989	Barres en acier hexagonales et octogonales Laminées à chaud
Profilé	GB/T 706-1988	Poutre acier laminé à chaud
Profilé	GB/T 707-1988	profilé en U acier laminé à chaud
Profilé	GB/T 3094-2000	Tubes en acier étiré à froid; rectangle
Profilé	GB/T 3094-2000	Tubes en acier étiré à froid; carré
Profilé	GB/T 6723-1986	Acier formé à froid; profilé C
Profilé	GB/T 6723-1986	Acier formé à froid; profilé L
Profilé	GB/T 6723-1986	Acier formé à froid; profilé U
Profilé	GB/T 6723-1986	Acier formé à froid; profilé UL
Profilé	GB/T 6723-1986	Acier formé à froid; profilé UU
Profilé	GB/T 6723-1986	Acier formé à froid; profilé Z
Profilé	GB/T 6723-1986	Acier formé à froid; profilé Z2
Profilé	GB/T 6727-1986	Acier à éléments pour véhicule à passagers
Profilé	GB/T 6728-1986	Sections creuses en acier formé à froid pour les structures
Profilé	GB/T 9787-1988	Section en L à pieds égaux laminé à chaud angle avec congés
Profilé	GB/T 9788-1988	Section en L à pieds inégaux laminé à chaud angle avec congés
Profilé	GB/T 11263-1998	Section H acier laminé à chaud
Profilé	GB/T 11263-1998	Section en T acier laminé à chaud
Profilé	GB/T 13793-1992	Tube en acier soudé à résistance électrique Longitudinale
Profilé	GB/T 17395-1998	Tube en acier sans soudure



Digicad Aix CD6, route de Gardanne  
13320 BOUC BEL AIR  
☎ 04.42.94.67.67 • Fax 04.42.94.67.68  
Digicad Orleans 77, rue d'Alsace  
45160 OLIVET  
☎ 02.38.56.99.40 • Fax 02.38.56.99.41  
Digicad Lyon Atrium B, 1 rue du colonel Chambonnet- 69500  
BRON  
☎ 04.72.81.68.53 • Fax 04.72.81.68.54  
Digicad Paris 46, avenue des frères Lumière  
78190 TRAPPES  
☎ 01.30.48.98.54 • Fax 01.30.48.98.54