

## Organisation pédagogique

### Moyens et méthodes pédagogiques

Apprentissage fondé sur la pratique, progression par objectifs pédagogiques de difficulté croissante. Alternance de présentations de concepts et de mises en pratique sur des exercices ou/et des cas du stagiaire. Un stagiaire par poste, remise du support de cours.

### Objectifs

Acquérir les compétences permettant de créer des pièces à géométries simples, des assemblages et des plans 2D. Apprendre également à gérer les fichiers CAO.

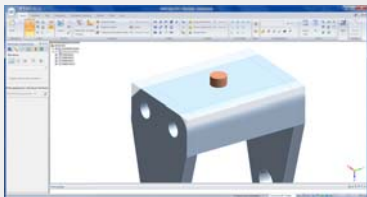
Cette formation correspond au périmètre des fonctionnalités de la licence Design & Drafting.

### Public concerné

Ce cours est destiné aux dessinateurs et projeteurs, nouveaux utilisateurs de Solid Edge (licence Design & Drafting)

### Pré-requis

Connaissance de l'environnement PC et de Windows



## Programme de la formation

### Jour 1

- **Découverte de l'interface Solid Edge**
- **Création d'une pièce simple (notions de base)**  
Maîtriser les notions de plans et d'esquisse  
Réaliser des volumes par extrusion et révolution  
Placer des perçages, congés et chanfreins  
Définir la matière et les propriétés de la pièce

### Jour 2

- **Maîtrise de fonctions avancées dans la création de pièces**  
Réaliser des coques et des dépouilles  
Copier des fonctions par symétrie ou par matrice  
Dupliquer des fonctions  
Comprendre le fonctionnement du Live Rules  
Utiliser le compas pour modifier une pièce synchrone  
« Détacher » et « Attacher » des fonctions
- **Création d'un assemblage**  
Placer des relations grâce à l'assemblage rapide  
Maîtriser les différentes relations d'assemblages  
Placer des pièces par symétrie ou par matrice  
Assembler des sous-assemblages
- **Gestion de l'arborescence dans un assemblage**  
Maîtriser les outils de sélection  
Afficher/masquer des pièces  
Connaitre la notion de « pièces disponibles »

### Jour 3

- **Gestion d'assemblages**  
Créer des configurations d'affichage  
Modifier les couleurs de pièces
- **Vérification d'assemblages**  
Maîtriser les outils de mesure  
Vérifier les interférences  
Utiliser le gestionnaire de propriétés  
Afficher les statistiques d'un assemblage
- **Création de plans 2D**  
Créer des vues et les annoter  
Placer une nomenclature
- **Habillage d'un plan**  
Placer des cotes et des annotations

### Jour 4

- **Création d'une notice de montage**  
Réaliser un éclaté  
Mettre en plan un éclaté
- **Importation/exportation de fichiers**  
Exporter un fichier dans différents formats  
Connaitre les options d'importation de fichiers
- **Gestion des documents et des révisions**  
Utiliser le gestionnaire de révision  
Copier, renommer et réviser un projet
- **Compréhension des notions de pièces ordonnées**  
Editer une fonction ordonnée  
Basculer entre les modèles ordonnés et synchrones