

Organisation pédagogique

Moyens et méthodes pédagogiques

Apprentissage fondé sur la pratique, progression par objectifs pédagogiques de difficulté croissante. Alternance de présentations de concepts et de mises en pratique sur des exercices ou/et des cas du stagiaire. Un stagiaire par poste, remise du support de cours.

Objectifs

Maîtriser l'essentiel des fonctionnalités de Solid Edge telles que proposées dans la version Foundation en mettant l'accent sur l'environnement Tôlerie.

Public concerné

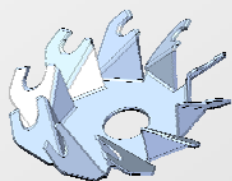
Ce cours est destiné aux dessinateurs et projeteurs, nouveaux utilisateurs de Solid Edge (licence Foundation, Classic et Premium) souhaitant mettre l'accent sur l'environnement Tôlerie.

Pré-requis

Connaissance de l'environnement PC et de Windows.

Organisation:

Nous vous proposons cette formation en deux sessions: 4 jours + 2 jours.



Programme de la formation

Jour 1

- **Découverte de l'interface Solid Edge**
- **Maitrise des fonctions de base de l'environnement Tôlerie**
Maîtriser les notions de plans et d'esquisse
Définir l'épaisseur et les propriétés de la pièce
Réaliser des tôles planes
Créer des plis et des trémies
Obtenir le modèle déplié

Jour 2

- **Maitrise des fonctions avancées de l'env. Tôlerie**
Appliquer les outils de découpe (perçage, enlèvement et enlèvement normal)
Faire des dépliages et repliages partiels de la tôle
Utiliser les fonctions « soyage » et « pli suivant lignes »
Renforcer une tôle à l'aide d'outils de déformation matière
Traiter les coins
Copier des fonctions par symétrie ou par matrice
- **Création d'un assemblage**
Maîtriser les différentes relations d'assemblages
Placer des pièces par symétrie ou par matrice
- **Gestion de l'arborescence dans un assemblage**
Maîtriser les outils de sélection
Afficher/masquer des pièces
Connaitre la notion de pièce disponible

Jour 3

- **Création de plans 2D**
Créer des vues et les annoter
Placer une nomenclature
- **Création d'une pièce simple (notions de base)**
Réaliser des volumes par extrusion et révolution
Placer des perçages, des congés et des chanfreins
Réaliser des coques et des dépouilles

Formation axée sur l'environnement Tôlerie

Jour 4

- **Création de formes complexes**
Faire des ajouts de matière spéciaux: balayage, raccordement
Découvrir les outils de conception surfacique
Basculer entre les environnement Tôlerie et Pièce pour créer des formes complexes
- **Conception de pièces paramétrées**
Utiliser les variables et les formules
Créer des familles de pièces

Jour 5

- **Gestion des grands assemblages**
Créer des configurations d'affichage
Utiliser les assemblages simplifiés
Vérifier les interférences et outils de mesure
- **Conception d'assemblages paramétrés**
Maîtriser les notions de copie inter-pièces
Créer des pièces dans le contexte d'un assemblage
- **Eclaté, rendu et animation**
Réaliser un éclaté et le mettre en plan
Faire un rendu photo réaliste et l'exporter comme image
Faire une animation et l'enregistrer en tant que film

Jour 6

- **Conception de bâtis**
Créer des trajectoires et appliquer un profilé
- **Initiation à la Technologie Synchrone**
Modifier un « corps mort »
Coter en 3D
Faire des relations géométriques
Utiliser le Compas et le Live Rules
Mixer ordonné et synchrone
- **Gestion des documents et des révisions**
Utiliser le gestionnaire de révision
Copier, renommer et réviser un projet